

Générer un fichier HPGL avec AutoCAD 14.0 ou AutoCAD LT 97/98

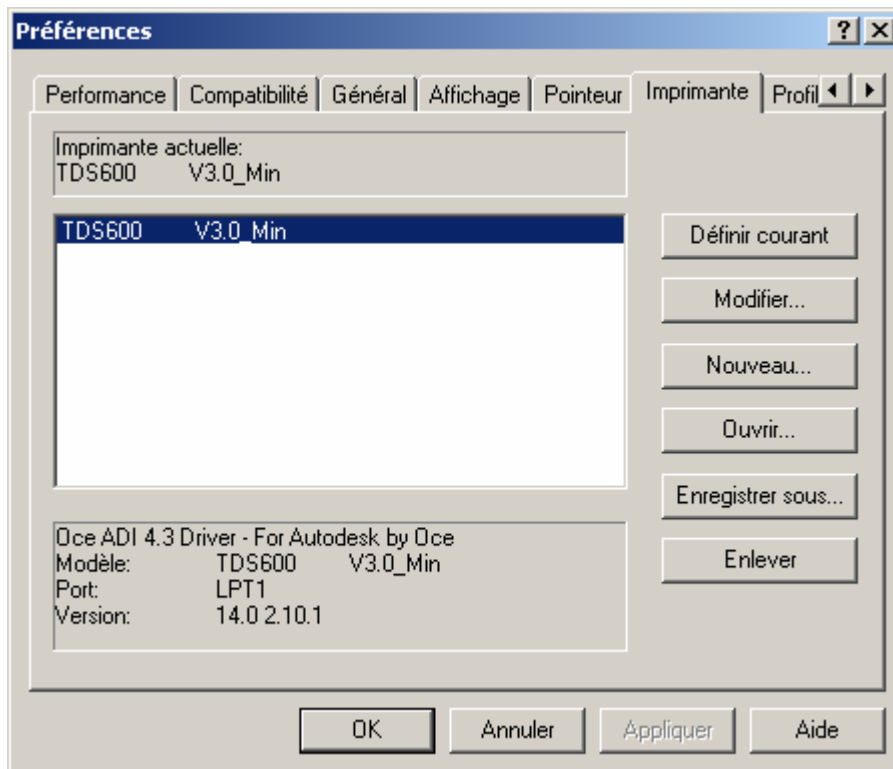
1. Installation d'un pilote de traceur

AutoCAD 14 est équipé par défaut de nombreux pilotes de traceurs. Cependant, pour installer celui de l'Océ TDS 600 dont nous sommes équipés, il vous faut le télécharger sur notre site web à l'adresse <http://www.vitton.fr> rubrique « *Support Technique* ». Vous y trouverez, dans la section « *Drivers machines* », le lien « Pilotes AutoCAD 14 ADI de traceur Océ TDS 600 ». Vous obtenez un fichier Winzip qu'il faut décompresser dans le dossier de votre choix. Lancez alors l'installation en exécutant le fichier « setup.exe ». Le seul choix intéressant concerne la langue.

Une fois le pilote ADI installé, démarrez AutoCAD. Dans le menu FICHIER, choisissez « Configuration de l'imprimante ». Cliquez sur le bouton NOUVEAU, puis sur la ligne « Océ ADI 4.3 Driver – For Autodesk by Océ ». La fenêtre de texte d'AutoCAD s'affiche alors et vous devez effectuer quelques choix pour configurer le pilote :

- Choisir le modèle de traceur : appuyez une fois sur ENTREE pour faire défiler la liste, puis saisir « 21 » pour la TDS 600 ;
- Les unités sont-elles exprimées sur votre traceur en millimètres ou en pouces ? saisir « 0 » (zéro) pour millimètres ;
- Entrez le nombre de rouleaux, 2 à 6 : 6 ;
- Entrez le nombre de cassettes, 0 ou 1 : 1 ;
- Votre imprimante dispose-t-elle d'une plieuse ? saisir « o » pour « oui » ;
- Voulez – vous changer l'intensité de la couleur ? saisir « n » pour « non » ;
- Performance de sortie : appuyez sur ENTREE ;
- Arrêt sur messages d'avertissement. Activer ? appuyer sur ENTREE ;
- A quel élément est connecté votre TDS 600 ? saisir « p » pour parallèle (local) ;
- Entrez le nom du port parallèle pour traceur ? valider directement. Un message vous averti qu'une imprimante est peut être déjà configurée sur ce port. Ignorez – le.
- Voulez-vous changer quelque chose ? Valider directement





Vous revenez à la boîte de dialogue « Préférences ». Sélectionnez la ligne concernant la 9800 et cliquez sur le bouton DEFINIR COURANT. Validez pour quitter cette boîte de dialogue.

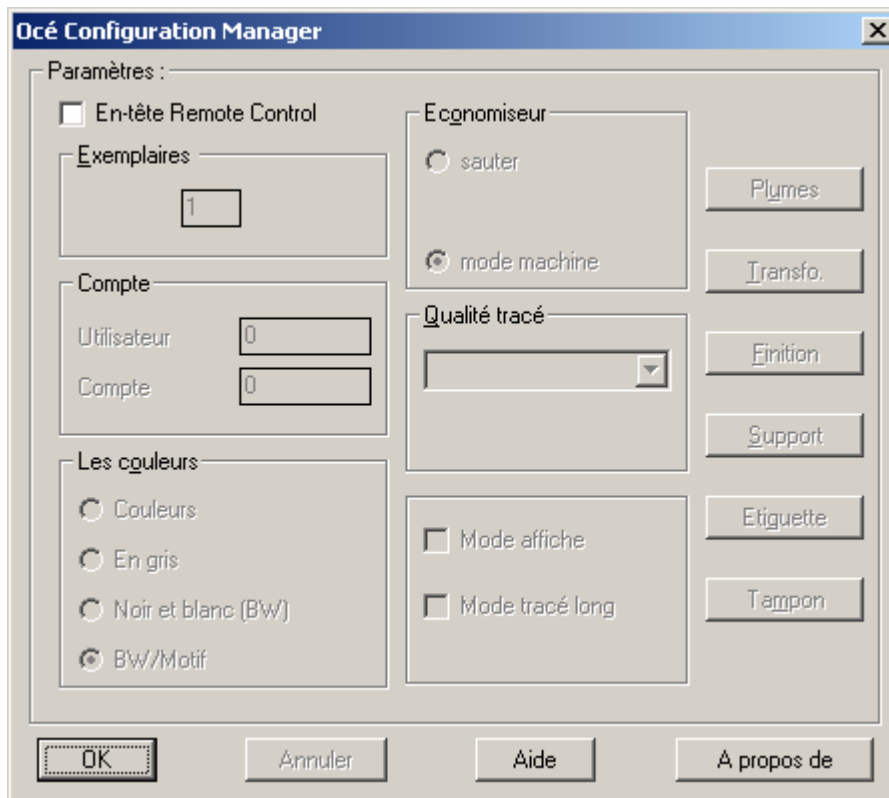
2. Sous AutoCAD...

Sous AutoCAD, ouvrez le fichier à tracer. Visualisez l'aspect général du plan, en tapant « zoom », puis « t » (pour « total ») dans la ligne de commandes.

Cliquez sur l'icônes « CALQUES » ou utilisez la commande du même nom du menu FORMAT. Vous devez activer tous les calques du dessin si vous souhaitez qu'ils soient imprimés.

IMPORTANT : vous devez désactiver l'en-tête de fichier de tracé généré par AutoCAD pour que nous puissions forcer vos choix au moment du traçage sur nos machines (pliage, marges ajoutées ou retirées, effets...). Pour cela, tapez la commande suivante dans la ligne de commande d'AutoCAD : « oceconfig » pour obtenir la boîte de dialogue suivante. Décochez alors la case « En-tête Remote Control » et validez.

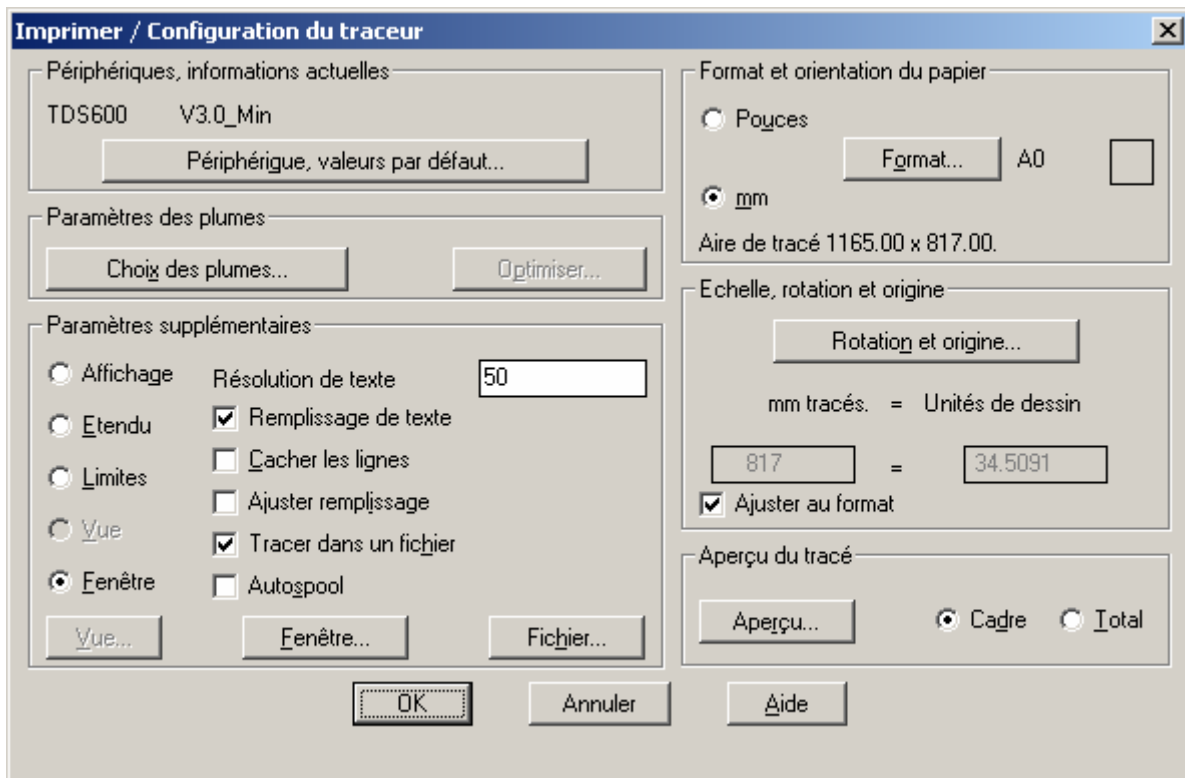




3. Traçage proprement dit

Le traçage en lui-même se fait via la commande « Imprimer » du menu FICHIER. Si vous travaillez avec AutoCAD 14, vous obtenez la boîte de dialogue page suivante.





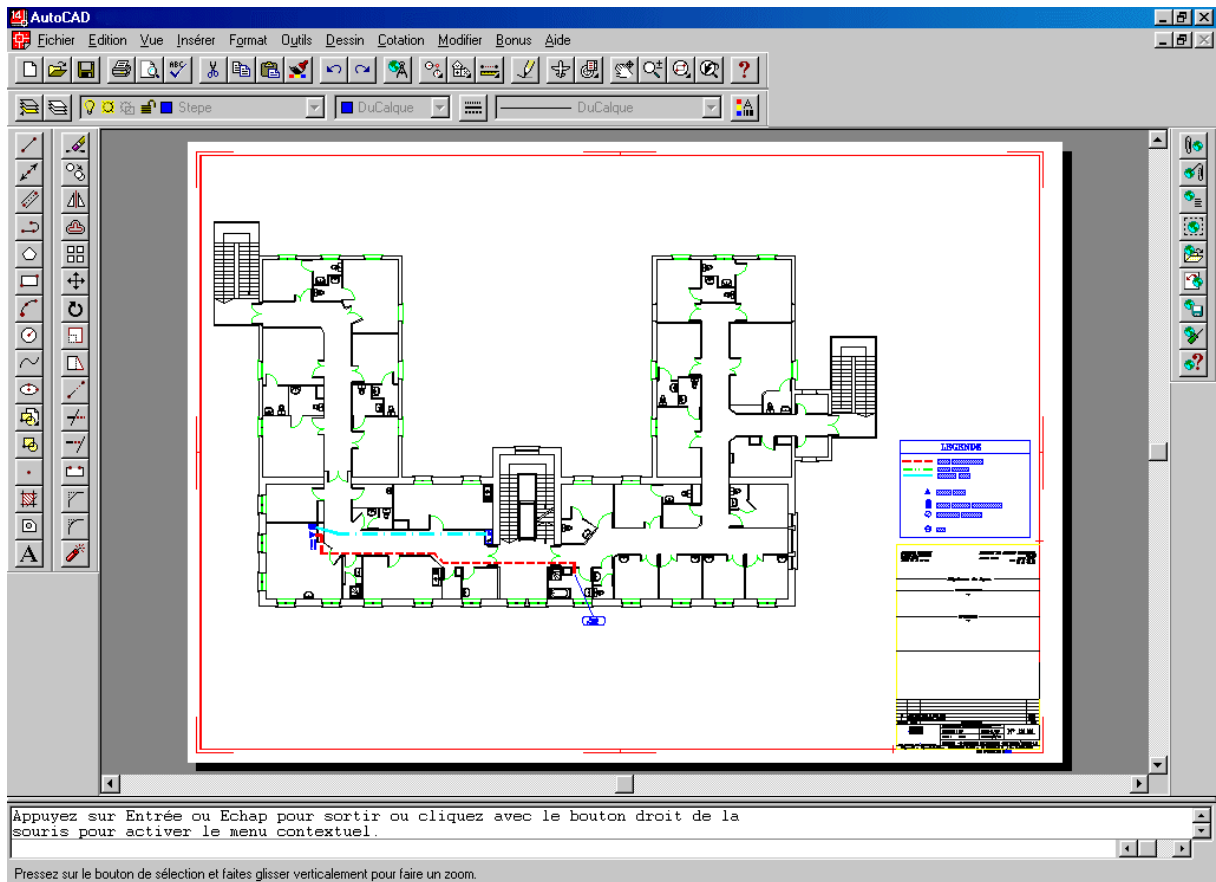
Avec le bouton « PÉRIPHERIQUES, VALEURS PAR DEFAUT », on vérifie que le traceur est bien sélectionné. La case « Tracer dans un fichier » doit être cochée. Le bouton « FICHER » permet de préciser le nom du fichier en sortie et son emplacement. Pour vérifier que le tracé s'effectue correctement, il faut vérifier les deux aperçus. L'aperçu cadre permet de constater que le plan sera bien tracé dans les limites du papier. S'il apparaît des messages d'avertissement, vérifiez si :

- L'aire de tracé dépasse les limites du dispositif : c'est-à-dire le plan est trop grand par rapport à la taille du papier et au format utile sélectionné dans la configuration du pilote du traceur. Vérifiez cette configuration.
- L'aire effective est trop petite pour être affichée : l'étendu du plan ne correspond pas au format papier annoncé (imprimer du A4 sur un A0 par exemple).

L'aperçu total permet de visualiser le plan lui-même. Vérifiez la rotation, l'origine et l'échelle du tracé (rotation à 0°, origine à 0 par défaut) pour faire correspondre l'orientation papier avec l'orientation du plan (voir page suivante).

Le bouton CHOIX DES PLUMES permet de fusionner les données d'un fichier de configuration de plumes, obligatoire pour obtenir un tracé correct.





Il reste à valider par « OK », ce qui génère le fichier HPGL. Copiez le(s) fichier(s) ainsi générés sur support amovible ou envoyez – les par e-mail ou via votre extranet IPC.

